

**/LA VIOLENZA DIGITALE
NELLE COPPIE DI ADOLESCENTI/**

Joomla!  Festival

/SESSUALITÀ E OMS



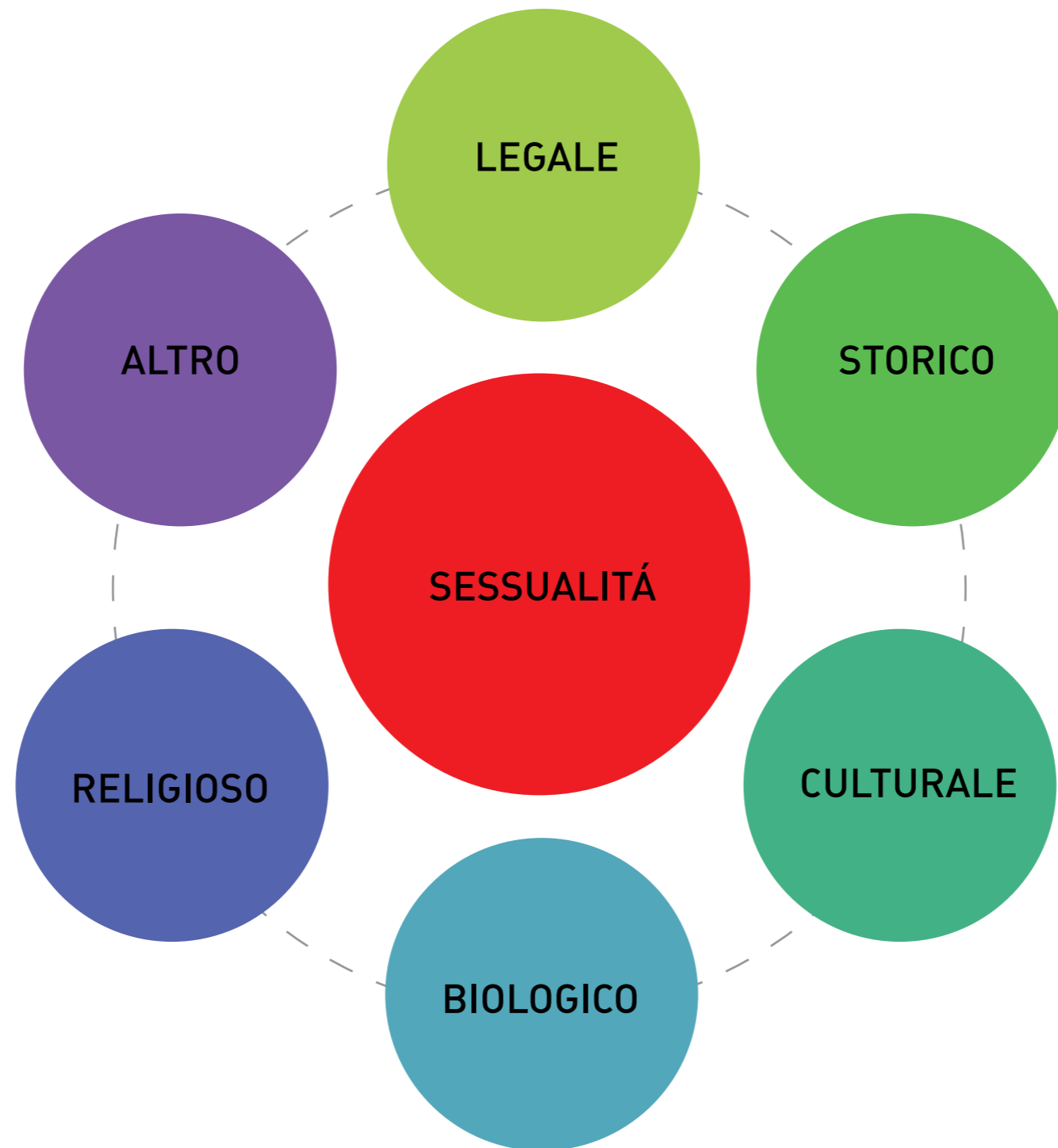
“La sessualità è un bene dell’individuo che si può vivere anche in coppia, nel RISPETTO di sé e dell’altro all’interno di un progetto di vita.”

www.who.int/entity/reproductivehealth/publications/sexual_health/defining_sh/en/1975

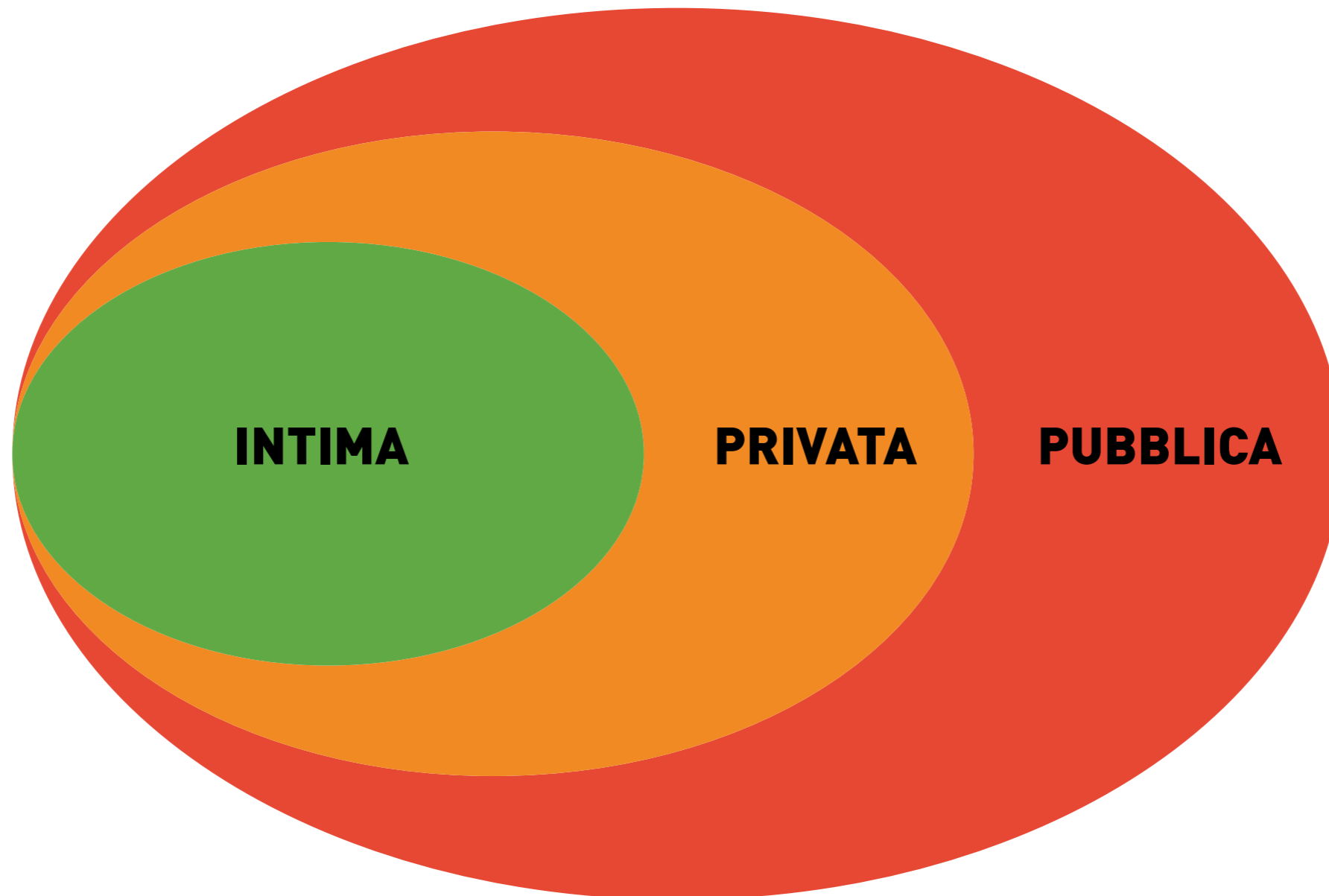


“La sessualità costituisce un aspetto centrale dell’esistenza umana nell’arco dell’intera vita e comprende il sesso, l’identità e i ruoli di genere, l’orientamento sessuale, l’erotismo, il piacere, l’intimità, vita di coppia e la riproduzione (...).”

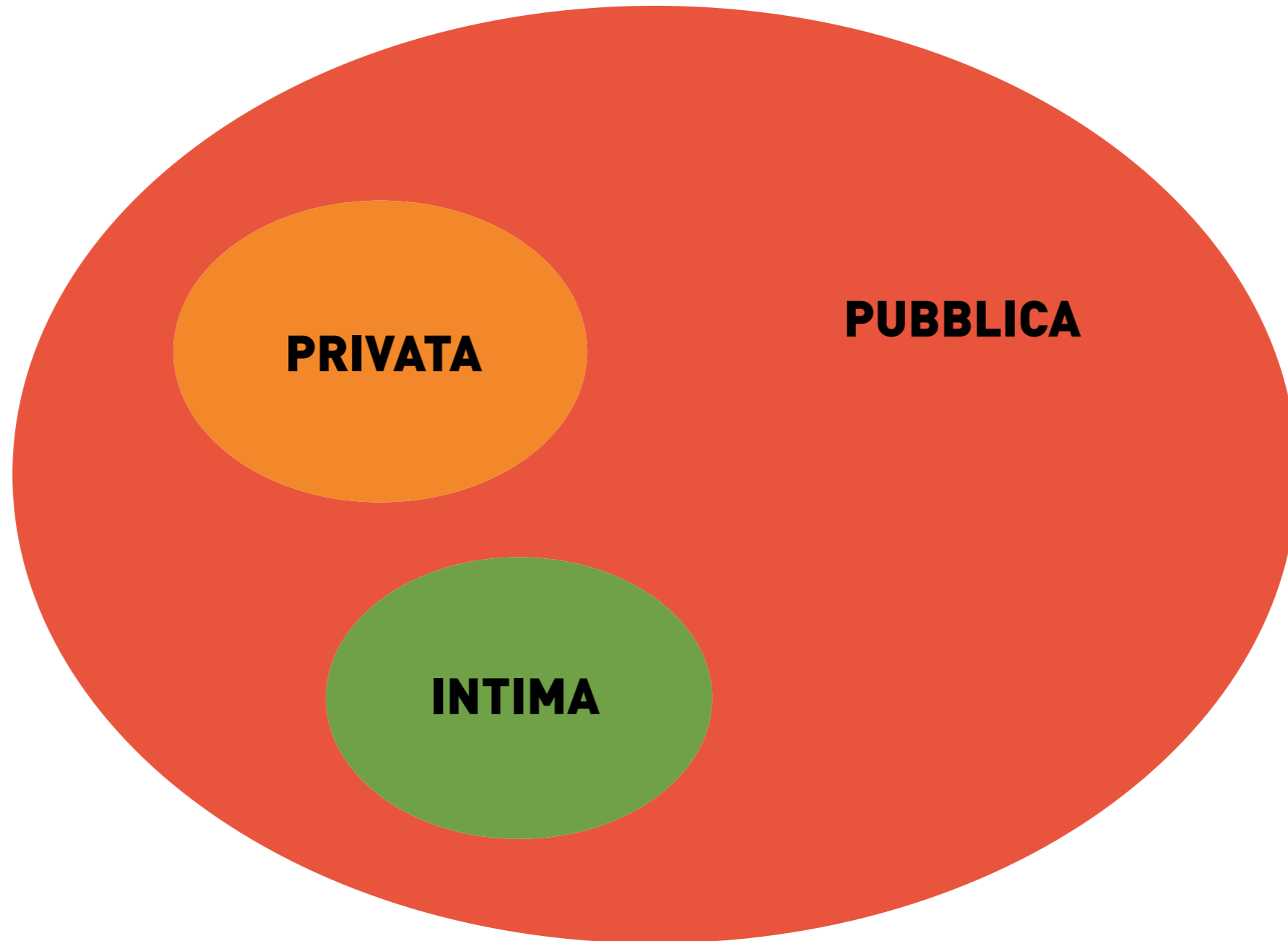
/NORMA SOCIALE



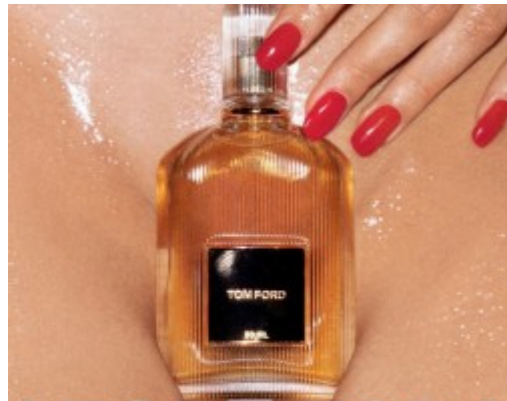
/TRE LIVELLI DI SESSUALITÀ



/COSA SUCCEDE QUANDO SI UNISCONO?



**E IN FONDO, I NOSTRI ADOLESCENTI NON SONO
ESPOSTI QUOTIDIANAMENTE AD IMMAGINI E
VIDEO IN CUI LE TRE SFERE DELLA SESSUALITÀ
SONO FUSE?**



TOM FORD FOR MEN
THE FIRST FRAGRANCE FOR MEN FROM TOM FORD



TOM FORD FOR MEN
THE FIRST FRAGRANCE FOR MEN FROM TOM FORD



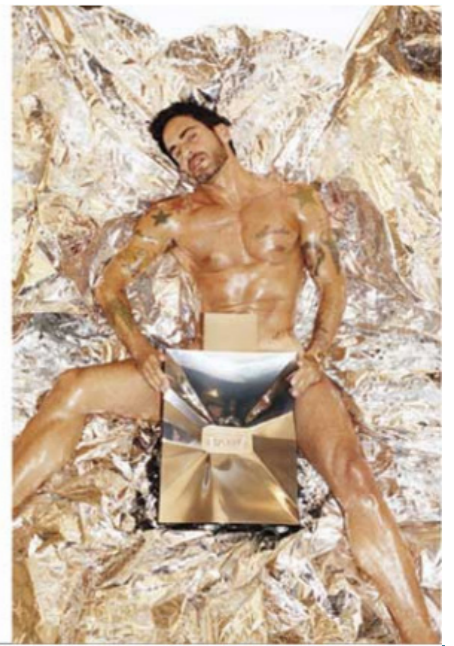
GUCCI

TOM FORD MENSWEAR WOMENSWEAR BEAUTY EYEWEAR THE BRAND



- GREY VETIVER
- TOM FORD FOR MEN
- TOM FORD EXTREME
- BLACK ORCHID
- WHITE PATCHOULI
- PRIVATE BLEND
- PRIVATE BLEND WHITE PINK COLLECTION
- PRIVATE BLEND LIP COLOR COLLECTION
- NEROLI PORTOFINO

WHERE TO BUY | REGISTER | CLIENT SERVICES | EMPLOYMENT OPPORTUNITIES





/PERCHÉ LA NECESSITÀ DI AMARE?



Con la perdita di un corpo infantile,
quello generativo e sessuato
spinge l'adolescente ad uscire
dalla famiglia e cercare un nuovo
oggetto d'amore e una volta
trovato, lo modella alle sue
esigenze di crescita



La scelta del partner è perciò legato alla persona scelta di sostenere l'adolescente nella realizzazione del suo compito di sviluppo.



L'adolescente sarà completamente coinvolto dal suo nuovo oggetto d'amore e narcisisticamente disinteressato a qualsiasi altro: vive l'urgenza di conoscere, raccontare, allacciare la propria mente con quella dell'altro.

/LA NASCITA DELLA COPPIA



La nascita della coppia suggella il reciproco bisogno e il riconoscimento di una forza interiore che li spinge l'uno verso l'altro.

La violenza all'interno di una coppia viene definita come un abuso fisico, sessuale, o psicologico intenzionale da parte di un partner sull'altro/a all'interno di una relazione.

**"Dating violence is any intentional sexual, physical, or psychological attack on one partner by the other in a dating relationship."
Public Health Agency of**

/VIOLENZA PSICOLOGICA E TECNOLOGIA NELLE COPPIE DI ADOLESCENTI: IL CONTROLLO DELL' ALTRO

- 36% riporta essere stato controllato dal partner 10, 20, o 30 volte al giorno;
- Almeno il 30% riporta di aver ricevuto mail o sms per essere controllati 10, 20 o 30 volta all'ora;
- 1 ogni 4 afferma di comunicare con il partner ogni ora tra mezzanotte e le 5;
- Circa il 17% afferma che il partner li ha spaventati non rispondendo al telefono;
- 1 ogni 4 è stato offeso, insultato, perseguitato, spaventato dal partner o dall'ex partner via cellular o sms;
- Quasi uno ogni 5 è stato offeso, insultato, umiliato attraverso un social network.

/QUALCHE DATO STATISTICO



- Il 25,9% degli adolescenti ha ricevuto sms, mms, video di natura sessuale.
- Il 12,3% dichiara di aver inviato materiale a sfondo sessuale.
- Il 41,9% dei ragazzi che ha inviato questo tipo di materiale afferma non ci sia nulla di male.
- Le ragazze ricevono questo materiale per lo più (30,9%) dai fidanzati.
- I ragazzi ricevono per lo più questo materiale da amici (44,4%)

/ASPETTI CARATTERISTICI DELLE VIOLENZE VIA WEB

FIDUCIA

Spesso i ragazzi /ragazze inviano immagini/video sessualmente espliciti, perché si fidano della persona (ragazzo/a, amico/a) a cui inviano il materiale. Non considerano che il rapporto potrebbe deteriorarsi o rompersi.

PERVASIVITÀ

I mezzi a disposizione permettono di condividere foto proprie e altrui con molte persone contemporaneamente, condivisione su social network, diffusione online.

PERSISTENZA DEL FENOMENO

Spesso i ragazzi /ragazze inviano immagini/video sessualmente espliciti, perché si fidano della persona (ragazzo/a, amico/a) a cui inviano il materiale. Non considerano che il rapporto potrebbe deteriorarsi o rompersi.

NON CONSAPEVOLEZZA

I mezzi a disposizione permettono di condividere foto proprie e altrui con molte persone contemporaneamente, condivisione su social network, diffusione online.

/LA NON CONSAPEVOLEZZA IN ADOLESCENZA



ETICA

VS

MORALE

The logo for Joomla! Festival is a stylized, colorful graphic consisting of several overlapping shapes in green, yellow, red, and blue, resembling a festival tent or a stylized letter 'J'.

Joomla! Festival

GRAZIE

Milano,
4 Luglio 2015
Valerie E. Moretti